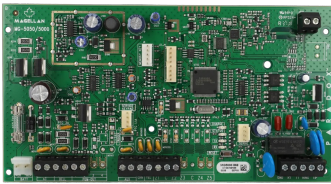


## P ▲ R ▲ D O X

### Einbruchmeldezentrale hybrid MG5000



#### KOMMUNIKATION

Externes Sprachmodul	<b>Ja, mit VDMP3-Modul</b>
IP	<b>Ja, mit IP150-Modul</b>
GPRS	<b>Ja, mit PCS-Modul</b>
GSM	<b>Ja, mit PCS-Modul</b>
RTC	<b>Sí</b>
Mobilfunknetz	<b>GPRS / GSM (mit PCS-modul)</b>
Programmierung	<b>Installateur, Lehrer und Wartung</b>
Kommunikation mit CRA	<b>Ja</b>
Erweiterungsbuss	<b>Ja, 4 Drähte</b>

#### TEILUNGEN UND ERINNERUNGEN

Partitionen	<b>2</b>
Benutzercodes	<b>32</b>
Registrierungs Ereignisse	<b>256</b>
Maximale Benutzer	<b>32</b>

#### EXTRAS

Kalender	<b>Sí</b>
Software Update	<b>Sí</b>
Mobile App	<b>INSITE GOLD</b>
Anruf Benachrichtigung	<b>Ja, mit IP- oder PCS-Modul (GPRS)</b>

#### UMGEBUNG

Betriebstemperatur	<b>0 °C ~ 50 °C</b>
Verwendung	<b>Innen</b>

#### ALLGEMEINE INFORMATIONEN

Typ der Zentrale	<b>Hybrid</b>
------------------	---------------

#### STROM UND VERBRAUCH

Stromversorgungsmodus	<b>AC</b>
Spannung	<b>16.5V</b>
Amperezahl	<b>1200mA</b>
Stützbatterie	<b>Sí, 12V 4 ~ 7 Ah</b>

#### ZONEN

Maximale Anzahl der Zonen	<b>32</b>
Tastaturbereiche	<b>15</b>
Kabelgebundene Bereiche an Bord	<b>2 (4 mit ATZ)</b>
ATZ (Doppelzonen)	<b>Sí</b>

#### PROGRAMMIERBARE AUSGÄNGE

Maximum von PGMs	<b>16</b>
Sirene	<b>Sí</b>
Telefonleitung	<b>Sí</b>

#### MATERIAL UND ABMESSUNGEN

Abmessungen	<b>140 x 104 mm</b>
Nettogewicht	<b>20 g</b>

