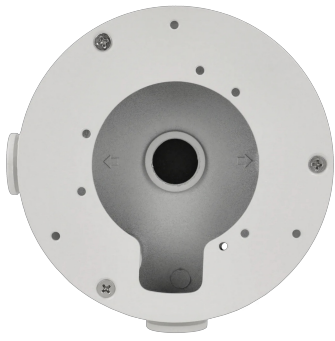


MOVOK
ACCESSORIES

Scatola di connessione VK-BOX-TP1



MATERIALE E DIMENSIONI

Installazione	Parete
Dimensioni	34.2 x 122 (Ø) mm
Materiale	Lega di alluminio
Peso con confezione	500 g
Colore	Bianco

INFORMAZIONI GENERALI

Tipo di supporto	Scatola di connessione
Forma	Tondo

